



REFERENCJE



instalujemy czyste powietrze

ODCIĄGANIE I FILTRACJA PYŁÓW PROCESOWYCH Z PIECÓW DO WYPRAŻANIA CERAMIKI

LOKALIZACJA: NGK Ceramics Gliwice

Proces: filtracja gazów spalinowych z pieców do wyprężania ceramicznych filtrów cząstek stałych do silników Diesla

Rodzaj pyłu: związki krzemu, siarki i inne

Zainstalowana wydajność: 5 układów po 3 000 m³/h

Informacje dodatkowe: zainstalowano 5 układów podwójnych odpylaczy pracujących przemiennie w nastawnym interwale czasowym. Układ z dawkowaniem sorbentu eliminującym wilgoć z gazów przechodzących przez punkt rosy.



FILTRACJA PYŁÓW WYBUCHOWYCH

LOKALIZACJA: NGK Ceramics Polska Gliwice

Proces: filtracja pyłów technologicznych

Rodzaj pyłu: pyły ceramiczne o właściwościach wybuchowych

Zainstalowana wydajność: 2 x 24 000 m³/h

Informacje dodatkowe: właściwości wybuchowe pyłu Kst = 49 m*bar/s, filtry z zabezpieczeniem pasywnym w postaci 8 paneli eksplozyjnych z deflektorami ukierunkowującymi fale eksplozji w górę. Łączna wydajność filtrów zainstalowanych przez firmę BART w fabryce NGK Ceramics Polska przekracza: 500 000 m³/h.



ODPYLANIE PYŁÓW PALNYCH

LOKALIZACJA: NGK Ceramics Polska Gliwice

Proces: odpylanie pieców do wyprężania elementów ceramicznych

Rodzaj zanieczyszczeń: pyły ceramiczne o właściwościach palnych

Zainstalowana wydajność: 2 x 1 200 m³/h

Informacje dodatkowe: filtry z zabezpieczeniem przeciwpożarowym w postaci gaśnic argonowych. Praca filtrów naprzemienna z pełnym monitoringiem wzrostu temperatury wewnątrz oraz na wlocie do filtra. Instalacja z automatycznym wyzwoleniem środka gaśniczego, argonu.



FILTRACJA WYBUCHOWYCH PYŁÓW TECHNOLOGICZNYCH

LOKALIZACJA: NGK Ceramics Polska Gliwice

Proces: filtracja pyłów technologicznych

Rodzaj pyłu: pyły ceramiczne o właściwościach wybuchowych

Zainstalowana wydajność: 2 x 24 000 m³/h

Informacje dodatkowe: przykład instalacji wentylatora odciągowego w zabudowie dźwiękochłonnej z tłumikiem hałasu na wylocie i wyrzutnią oczyszczonego powietrza.



ODPYLANIE PYŁÓW POWSTAŁYCH PRZY PRODUKCJI PŁYTEK CERAMICZNYCH

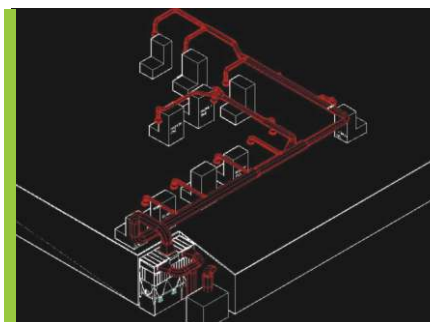
LOKALIZACJA: Cerrad Starachowice

Proces: produkcja płytek ceramicznych

Rodzaj pyłu: pył suchy, ścierny

Zainstalowana wydajność: 44 000 m³/h, moc wentylatora 110 kW

Informacje dodatkowe: wentylator zamknięty w obudowie dźwiękochłonnej, wyposażony w falownik. Podpięcia do maszyn za pomocą węży elastycznych.



INSTALACJA ODPYLANIA PYŁÓW CERAMICZNYCH

LOKALIZACJA: Romanceram S.A. (Rumunia)

Proces: odpylanie pyłów pochodzących z suchego przedmuchu ceramiki sanitarnej

Rodzaj zanieczyszczeń: pyły ceramiczne, ścierne

Zainstalowana wydajność: 2 x 6 000 m³/h

Informacje dodatkowe: instalacja filtrowentylacyjna dla procesów suchego oczyszczania ceramiki sanitarnej obejmująca cztery kabiny odciągowe połączone do dwóch jednostek filtrowentylacyjnych.



FILTRACJA PYŁÓW CHEMICZNYCH

LOKALIZACJA: Bridgestone Poznań

Proces: przygotowanie chemikaliów

Rodzaj zanieczyszczeń: siarka, lowinox, żywica, zw. chemiczne

Zainstalowana wydajność: 30 000 m³/h

Informacje dodatkowe: Instalacja odciąga pyły z maszyn służących do mieszania związków chemicznych. Pył jest zsypywany grawitacyjnie do stacji worków.

Instalacja jest zabezpieczona za pomocą: paneli dekompresyjnych, instalacji gaszenia iskiei, bariery HRD, klapy jednokierunkowej, pneumatycznych zasuw odcinających.

Instalacja wyposażona jest w automatyczne gaszenie filtrów, czujniki temperatury w lejach, czujniki poziomu pyłu w lejach, czujniki obrotów w zaworach celkowych, czujniki oblodzenia na panelach dekompresyjnych, kabel grzejny na panelach dekompresyjnych, termistor na silniku wentylatora. Pracą instalacji steruje przetwornik częstotliwości współpracujący z czujnikiem podciśnienia zamontowanym na kolektorze zbiorczym.



INSTALACJA FILTRÓW NASILOSOWYCH

LOKALIZACJA: Bridgestone Poznań

Proces: odpylanie silosów do magazynowania substratów do produkcji opon samochodowych

Rodzaj pyłu: substraty do produkcji opon samochodowych

Zainstalowana wydajność: 20 000 m³/h

Informacje dodatkowe: instalacja odpylania silosów do magazynowania substratów do produkcji opon samochodowych. Zainstalowano 8 szt. filtrów w wersji nasiłosowej wyposażonych w integralne wentylatory. Wyrzut oczyszczonego powietrza połączono w jeden kolektor zbiorczy i wyprowadzono ponad dach budynku.



INSTALACJE CENTRALNEGO ODKURZANIA PYŁÓW WYBUCHOWYCH

LOKALIZACJA: Michelin Olsztyn

Proces: przygotowywanie komponentów do produkcji opon

Rodzaj pyłu: ponad 100 różnych składników

Zainstalowana wydajność: zainstalowano 6 instalacji centralnego odkurzenia

Informacje dodatkowe: ilość stanowisk sprzątania 10-65, pyły wybuchowe St1 i St2.



FILTRACJA PYŁÓW POWSTAJĄCYCH PRZY PRZYGOTOWYWANIU KOMPONENTÓW UŻYWANYCH DO PRODUKCJI OPON

LOKALIZACJA: Michelin Olsztyn

Proces: przygotowywanie komponentów do produkcji opon

Rodzaj zanieczyszczeń: ponad 100 różnych składników

Zainstalowana wydajność: 9 filtrów o wydajności od 900 do 40 000 m³/h

Informacje dodatkowe: pyły wybuchowe i kleiste, sadza.



INSTALACJA ODCIĄGANIA GAZÓW I OPARÓW WYBUCHOWYCH W OBIEKCIE O WYSOKICH WYMOGACH HIGIENICZNYCH

LOKALIZACJA: Cadbury Schweppes Skarbimierz

Proces: odpylanie pyłów z procesu produkcji gumy do żucia

Rodzaj zanieczyszczeń: mączka, cukier, pudry, pyły higroskopijne, wybuchowe w klasie



Zainstalowana wydajność: 2 układy po 25 000 m³/h

Informacje dodatkowe: instalacja rurowa w obszarach produkcji wykonana ze stali kwasoodpornej. Wyposażenie spełniające surowe warunki higieniczne. Układ zabezpieczony przed skutkami wybuchu panelami dekompresji wybuchu oraz łapaczami płomienia pozwalającymi na bezpieczne rozładowanie eksplozji wewnątrz hali. Układ sterowany przemiennikami częstotliwości poprzez zadane podciśnienie układu. Pełen monitoring podzespołów instalacji w centralnej stacji zarządzania produkcją.



INSTALACJA ODCIĄGANIA GAZÓW I OPARÓW WYBUCHOWYCH W OBIEKCIE O WYSOKICH WYMOGACH HIGIENICZNYCH

LOKALIZACJA: Cadbury Schweppes Skarbimierz

Proces: odciąganie gazów i oparów z procesu produkcji gumy do żucia

Rodzaj pyłu: etanol: klasa temp. T2, minimalna energia zapłonu 0,15 mJ
Aldehyd Octowy: klasa temp. T4, minimalna energia zapłonu 0,37 mJ



Zainstalowana wydajność: 3 układy po 1 500 m³/h

Informacje dodatkowe: instalacja rurowa w obszarach wykonana ze stali kwasoodpornej. Wyposażenie spełniające surowe warunki higieniczne i przeciwwybuchowe. Odciągi z ramion oraz ssaw nad urządzeniami technologicznymi.



INSTALACJA DOPALANIA LZO I ODPYLANIA PYŁÓW PRODUKCYJNYCH Z LINII DO PRODUKCJI MIĘKKIEJ PIANKI POLIURETANOWEJ

LOKALIZACJA: Faurecia Jelcz-Laskowice

Proces: odciąganie pyłów z ponad stanowisk oczyszczania form oraz kabin robotów

Rodzaj zanieczyszczeń: pyły z procesów produkcyjnych i LZO

Zainstalowana wydajność: instalacja o wydajności 35 000 m³/h obsługująca 4 linie technologiczne

Informacje dodatkowe: instalacja odpylająca składająca się z odpylacza wykonanego w wersji wzmocnionej, wyposażonego w panele dekompresyjne oraz gazowego dopalacza LZO. Jako układ awaryjnej wentylacji wywiewnej wykorzystano istniejącą centralę wentylacyjną.



INSTALACJA FILTRACJI PYŁÓW I KATALITYCZNEGO DOPALANIA GAZÓW

LOKALIZACJA: Can-Pack S.A. Brzesko

Proces: produkcja puszek napojowych

Rodzaj pyłu: pył z farb, wybuchowy

Zainstalowana wydajność: 45 000 m³/h

Informacje dodatkowe: wykonanie wyciągów maszyn technologicznych gazów gorących i zimnych. Filtr workowy z panelami dekompresji wybuchu. Wykonanie komina o średnicy 1 000 mm i wysokości 14 m. Izolacja wełną mineralną pod płaszczem aluminiowym.



INSTALACJA FILTRACJI PYŁÓW WYBUCHOWYCH

LOKALIZACJA: Can Pack Aurangabad Indie

Proces: produkcja puszek napojowych

Rodzaj pyłu: spaliny z pieców do utrwalania powłoki farby oraz odciąg z urządzenia nanoszącego powłokę lakieru wewnątrz puszki

Zainstalowana wydajność: 20 000 m³/h

Informacje dodatkowe: wykonanie dwóch nitek instalacji: gazy zimne i gazy gorące. W celu odseparowania części stałej transportowanego medium został zainstalowany odpylacz z regeneracją wkładów filtracyjnych z pomocą impulsu sprężonego powietrza. Pyły farby wodnej stwarzają zagrożenie wybuchem. Instalacja została wykonana zgodnie z dyrektywą ATEX.



DOPALANIE TERMICZNE GAZÓW PAR STYRENU

LOKALIZACJA: Dremex Sp. z o.o., Rudna Mała/Rzeszów

Proces: produkcja w obecności gazu Styren

Rodzaj gazu: styren, gaz wybuchowy

Zainstalowana wydajność: 37 000 m³/h

Informacje dodatkowe: wyciąg powietrza przy posadzce wentylatorem promieniowym. Zanieczyszczone powietrze poprzez filtr patronowy trafia na koł zeolitowe w celu zagęszczenia stężenia gazu. Następnie odpowiednio stężony gaz dopalany jest na złożu ceramicznym.



instalujemy czyste powietrze

26

FILTRACJA MGŁY OLEJOWEJ

LOKALIZACJA: Parker Hannifin Siechnice

Proces: eliminacja mgły olejowej z 60 maszyn tokarskich

Rodzaj zanieczyszczeń: mgła olejowa

Zainstalowana wydajność: 60 x 400 m³/h

Informacje dodatkowe: usuwanie mgły olejowej z automatów tokarskich. System łączni przewodów z podwójną uszczelką zapewnia wymaganą klasę szczelności rurociągu.



INSTALACJA ODCIĄGU MGŁY OLEJOWEJ

LOKALIZACJA: Sauer Danfoss Sp. z o.o. Wrocław

Proces: eliminacja mgły olejowej z centrów obróbczych

Rodzaj zanieczyszczeń: mgła olejowa

Zainstalowana wydajność: 20 000 m³/h

Informacje dodatkowe: usuwanie mgły olejowej z procesów obróbki metali. Centralna instalacja odciągowa wykonana z odpowiednimi spadkami dla umożliwienia spływu kondensatu. System łączni przewodów z podwójną uszczelką zapewnia wymaganą klasę szczelności.



FILTRACJA MGŁY OLEJOWEJ

LOKALIZACJA: Parker Hannifin Siechnice

Proces: eliminacja mgły olejowej z dwóch maszyn szlifierskich.

Rodzaj zanieczyszczeń: mgła olejowa

Zainstalowana wydajność: 1 800 m³/h

Informacje dodatkowe: usuwanie mgły olejowej z maszyn szlifierskich. System łączy przewodów z podwójną uszczelką zapewnia wymaganą klasę szczelności.



FILTRACJA PYŁÓW WYBUCHOWYCH

27

LOKALIZACJA: MAN Star Trucks & Buses Starchowice

Proces: odpylanie pyłów ze stanowisk szlifierskich

Rodzaj pyłu: pył szpachlowy o właściwościach wybuchowych Kst=122 m.*bar/s

Zainstalowana wydajność: 1 800 m³/h przy podciśnieniu 0,35 bar

Miejsce odciągowe: 32 zawory / jednocześnie pracy 16 zaworów

Informacje dodatkowe: filtry z zabezpieczeniem pasywnym w postaci panelu eksplozyjnego. Instalacja z dodatkowym filtrem „policyjnym” zabezpieczającym pompę roots`a.



FILTRACJA PYŁÓW WYBUCHOWYCH

LOKALIZACJA: Hobas System Polska Sp. z o.o.

Proces: instalacja centralnego odkurzenia i odciągów ze szlifierek

Rodzaj zanieczyszczeń: mieszanina żywic poliestrowych z włóknem szklanym

Zainstalowana wydajność: 1 000 m³/h

Informacje dodatkowe: instalacja centralnego odkurzenia oraz odciągów miejscowych z osłon narzędzi szlifierskich do usuwania wybuchowych pyłów żywic poliestrowych i włókna szklanego z procesów szlifowania i polerowania rur i kształtek wodociągowych. Instalacja zabezpieczona przeciwwybuchowo. Zabezpieczenie w postaci panelu eksplozyjnego na filtrze i przepustnicy zwrotnej zapobiegającej cofnięciu się eksplozji z powrotem do hali produkcyjnej.



INSTALACJA CENTRALNEGO ODKURZANIA PYŁÓW WYBUCHOWYCH W OBIEKCIE O WYSOKICH WYMOGACH HIGIENICZNYCH

LOKALIZACJA: Cadbury Schweppes Skarbimierz

Proces: odkurzanie obszarów produkcji oraz maszyn technologicznych z pyłów procesowych

Rodzaj pyłu: mączka, cukier, pudry pyły higroskopijne, wybuchowe w klasie St1

Zainstalowana wydajność: 3 układy po 2 500 m³/h, -35kPa, 130 punktów przyłączeniowych, równoczesność pracy 25

Informacje dodatkowe: instalacja rurowa w obszarach produkcji wykonana ze stali kwasoodpornej. Wyposażenie spełniające surowe warunki higieniczne. Układ zabezpieczony przed skutkami wybuchu panelami dekompresji wybuchu oraz łapaczami płomienia pozwalającymi na bezpieczne rozładowanie eksplozji wewnątrz hali.



SZYNOWY WYCIĄG SPALIN SAMOCHODOWYCH Z TOREM POWROTNYM

LOKALIZACJA: MAN Niepołomice

Proces: usuwanie spalin na linii montażu samochodów ciężarowych

Rodzaj zanieczyszczeń: spaliny z silników diesla

Zainstalowana wydajność: 25 000 m³/h

Informacje dodatkowe: montaż w pełni zautomatyzowanego szynowego wyciągu spalin z torem powrotnym wraz z układami wentylacji mechanicznej na linii produkcji ciężarówek w fabryce MAN w Niepołomicach.



SZYNOWY WYCIĄG SPALIN SAMOCHODOWYCH

LOKALIZACJA: Elektrociepłownia Białystok

Proces: usuwanie spalin samochodowych

Rodzaj aplikacji: szynowy wyciąg spalin samochodowych

Zainstalowana wydajność: 3 wentylatory wyciągowe po 1 500 m³/h

Informacje dodatkowe: instalacja odciągania spalin ze stanowisk rozładunku biomasy składająca się z szyny odciągowej pozwalającej na dowolne pozycjonowanie wózka z wężem odciągowym. Wyposażenie w wersji Ex.



instalujemy czyste powietrze

30

INSTALACJA TRANSPORTU, SEPARACJI I PRASOWANIA ŚCINKÓW

LOKALIZACJA: SCA Hygiene Products Oława



Separator ścinków z prasą belującą



Odpylacz pyłów i drobnych cząstek w wersji Ex



Transport pneumatyczny ścinków z linii technologicznych do separatora

INSTALACJA TRANSPORTU, SEPARACJI I BELOWANIA ŚCINKÓW PAPIERU

LOKALIZACJA: AG Koperty Gołdap

Proces: transport ścinków produkcyjnych, separacja i belowanie

Rodzaj pyłu: papier różnych gramatur powstający w procesie produkcji kopert

Zainstalowana wydajność: 6 linii produkcyjnych po 3 000 m²/h każda

Informacje dodatkowe: instalacja pozwalająca na segregację ścinków białych i kolorowych i zrzut do osobnych pras belujących. Układ bezobsługowy w pełni zautomatyzowany.



MONTAŻ INSTALACJI WENTYLACYJNEJ I KLIMATYZACYJNEJ

LOKALIZACJA: NGK Ceramics Polska Gliwice

Informacje dodatkowe: 150 jednostek wentylacyjnych
56 central wentylacyjnych
18 000 m² instalacji kanałów wentylacyjnych



MONTAŻ INSTALACJI WENTYLACJI I KLIMATYZACJI

LOKALIZACJA: SKC Eurodisplay Dzierżoniów

Proces: montaż instalacji wentylacji i klimatyzacji pomieszczeń o wysokim standardzie czystości oraz montaż odciągu gorących gazów technologicznych

Rodzaj pyłu: odciągi lotnych związków organicznych oraz gorących gazów technologicznych

Informacje dodatkowe: układ składa się z 7 instalacji klimatyzacyjnych nawiewno - wywiewnych oraz kilku mniejszych układów wentylacyjnych dla pomieszczeń socjalnych. Łączna wydajność instalacji to 173 200 m³/h. Zamontowano ponad 8 000 m² przewodów wentylacyjnych. Dodatkowo w pomieszczeniach o wysokich standardach czystości na przewodach recyrkulacyjnych zainstalowano filtry o wysokiej skuteczności separacji pyłów typu HEPA.



instalujemy czyste powietrze

32

INSTALACJA USUWANIA GAZÓW WYBUCHOWYCH

LOKALIZACJA: Naturex S.C.

Proces: produkcja ekstraktów ziołowych

Rodzaj zanieczyszczeń: opary alkoholu metylowego

Zainstalowana wydajność: 14 000 m³/h

Informacje dodatkowe: usuwanie wybuchowych oparów emitowanych przy opróżnianiu reaktorów do produkcji ekstraktów ziołowych. Instalacja wykonana ze stali kwasoodpornej. Wykonanie wentylacji w wersji przeciwwybuchowej.



INSTALACJA ODCIĄGU GAZÓW Z LINII PRODUKCJI TEKSTURY

LOKALIZACJA: Aquila Sp. z o.o. Września

Proces: odciąg gorącego powietrza

Zainstalowana wydajność: 3 x 10 000 m³/h

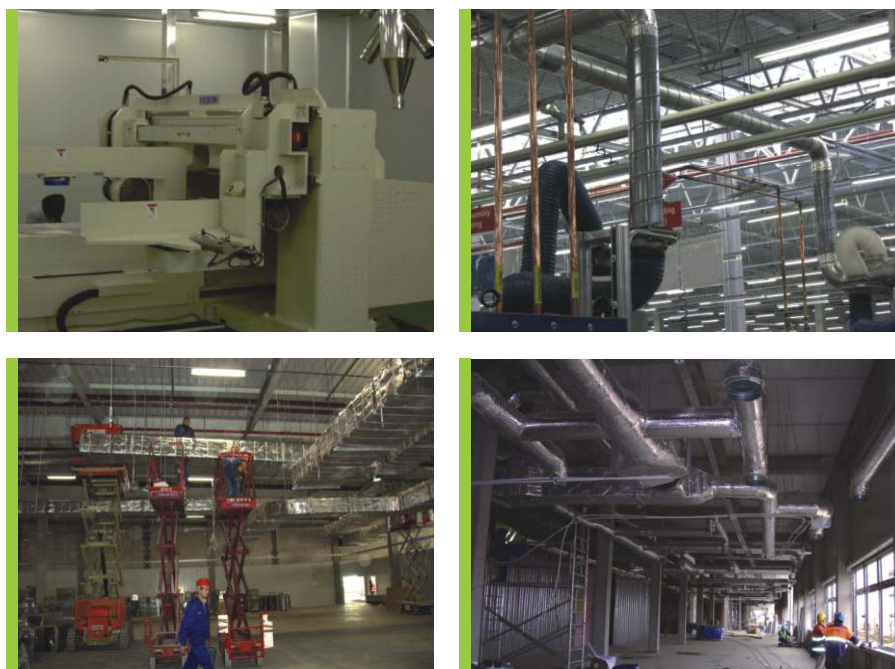
Informacje dodatkowe: Okap o gabarytach 18 700 x 4 300 mm z kurtyną pasową zapewnia skuteczne odprowadzenie gorącego powietrza przez obiekt.



PRACE MONTAŻOWE - MONTAŻ WENTYLACJI w HALI

LOKALIZACJA: LG Chemical

Informacje dodatkowe: Zabudowa stanowisk laboratoryjnych, filtracja dokładna z wykorzystaniem filtrów HEPA, montaż 12 000 m² kanałów wentylacyjnych.



WENTYLACJA MECHANICZNA, KLIMATYZACJA I CHŁODZENIE

LOKALIZACJA: Voxel Kraków

Obiekt: Centrum produkcji radioznaczników do badań PET

Zagrożenia: wentylacja pomieszczeń w których występuje promieniowanie

Zainstalowana wydajność: 4 układy wentylacyjne o łącznej wydajności ok. 25 000 m³/h

Informacje dodatkowe: wykonanie projektów, kompletacja i dostawy, montaż i uruchomienie, pomary i regulacja wszystkich instalacji HVAC dla obiektu produkcji radiofarmaceutyków. Instalacja obejmuje pomieszczenia o klasie czystości B, C i D z zachowaniem wymogów GMP.



referencje

Solidne i terminowe wykonanie zlecenia to dla nas podstawa. Nie podejmujemy się zadań, którym nie jesteśmy w stanie sprostać w zalecanej przez inwestora czasie. Nie uznajemy żadnych kompromisów technicznych.

ALSTOM KONSTAL S.A.
SEKTOR TRANSPORTU/POLSKA

Ul. Metalowców 9
41-500 Chorzów
Telefon: +48 (0) 32 348 1000
Fax: +48 (0) 322113357
www.alstom.com

ALSTOM

ALSTOM

Referencje

Niniejszym zaświadczamy, iż firma BART Sp. z o.o. Sosnowiec ul. Będzińska 41/I wykonała na podstawie naszego zlecenia, następującą instalację:

System centralnego odkurzania:

Proces: Śrutowanie wagonów

Pył: Korund, mocno ścienny
Zainstalowana wydajność: 2100 m³/h podciśnienie 50kPa
Informacje dodatkowe: Instalacja do odkurzania wagonów ze śrutu.
Ilość przylączy 5.

Możliwość jednoczesnej pracy dla czterech osób.
Transport pyłu w pionie 12m i poziomie 22m. Instalacja wyposażona w Zawory przeciążeniowe, przepustnice pneumatyczne, mikrostryki

Zleczone prace zostały wykonane rzetelnie i z należytą starannością, zgodnie z naszymi oczekiwaniami. Udana współpraca z firmą BART Sp. z o.o. pozwala nam rekomendować Ją jako profesjonalnego wykonawcę, godnego polecenia innym inwestorom.

Manager ds. Urządzenia Zakładu

Waldemar RYŁO

ALSTOM KONSTAL S.A.
Ul. Metalowców 9
41-500 Chorzów

NIP: 527-251-15-93
Krajowy Rejestr Sądowy: 000050416
Krajowy Rejestr Sądowy: 000050416
Krajowy Rejestr Sądowy: 000050416

Elbląg, 2011-05-19

Referencje

Niniejszym zaświadczamy, iż firma BART Sp. z o.o. Sosnowiec ul. Będzińska 41/I wykonała na podstawie naszego zlecenia, następującą instalację:

System centralnego odkurzania Odlewni Żeliwa:

Zainstalowana wydajność: 2 układy po 3000 m³/h

Informacje dodatkowe:

- podciśnienie w instalacji 45000 Pa
- 30 stanowisk do odkurzania - równoczesność pracy do 6 stanowisk
- wszystkie grzałki wyposażone w mikrostryki
- możliwość odkurzania na 3 poziomach hali (także suwnice)
- oszczędność energii elektrycznej - płynna regulacja za pomocą falowników
- jeden zsyg pyłów dla obu układów
- system doczyszczania rurociągów po zakończonej pracy.

Dotychczasowa współpraca z firmą BART Sp. z o.o. pozwala nam rekomendować Ją jako profesjonalnego wykonawcę, godnego polecenia innym inwestorom.

ALSTOM Power Sp z o.o.
Zakład Metalurgiczny
Utrzymanie Ruchu

GŁÓWNY SPECJALISTA
d/s Utrzymania Ruchu
Zakładu Metalurgicznego

mgr inż. Jerzy Sławski

 NORDENIA
POLSKA

Dopiewo, 20.09.2011

List referencyjny

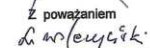
W roku 2011 firma Bart wykonała w firmie Nordenia Polska Poznań Sp. z o. o. modernizację i rozbudowę technologicznych układów nawiewno –wywiewnych oraz wentylacji ogólnej hal . Projekt obejmował:

1. Modernizację istniejącej wentylacji nawiewnej
2. Dostawę i montaż nowej instalacji wentylacji nawiewno – wywiewnej dla potrzeb technologicznych
3. Wykonanie automatyki regulacyjnej rozdziału powietrza

Współpraca z firmą Bart pozwoliła nam uzyskać nowe funkcjonalności oraz jednocześnie znacząco polepszyć warunki środowiska pracy.

Rozwiązania wdrożone przez firmę BART wyróżniają się wysoką jakością i w pełni spełniają wymagania stawiane przez naszą firmę. Zleczone prace wykonano profesjonalnie i terminowo. Zaangażowanie i poświęcenie pracowników BART w realizację trudnego technicznie i terminowo zadania przerosło nasze oczekiwania. Firma BART, rozumiejąc potrzeby naszej firmy, wykonywała modernizację w czasie dla nas dogodnym.

Dlatego z przyjemnością polecamy BART jako partnera biznesowego potencjalnym klientom.

Z poważaniem

Krzysztof Wilczyński
Technical Manager

NORDENIA POLSKA Poznań Sp. z o.o. • Przedsiębiorstwo koncernu NORDENIA

ADRES: Ul. Wyzwolenia 34/36 • PL-62-470 Dopiewo • TEL.: +48-61-8465000 • FAX: +48-61-8465000 • E-MAIL: poznan@nordenia.com
INTERNET: www.nordenia.pl • DYREKTOR GENERALNY: Marek Góralski • NIP: 772-25-24-68 • NIP-UE: PL 772252446 • REGON: 012800991
SAP REJONOWY W POZNANIU, XXI WYDZIAŁ GOSPODARSTWA KRAJOWEGO REJESTRU BADOWEGO
KRAJOWY REJESTR BADOWY: 000050416 • WYSOKOŚĆ KAPITAŁU ZAŁOZAWY: 40.000.000 PLN
DZ BANK POLSKA S.A.: KONTA 48 1740 0508 0000 3000 0016 6800 PLN • BIC: GNDPLPW • ABN AMRO BANK (POLSKA) S.A.:
KONTO 12 1670 0004 0000 0400 8108 1791 PLN • BIC: ABNAPLWW • ABN AMRO BANK N.V.: KONTO 0826 0400 0000 4110 00 EUR

MAN Bus Sp. z o.o.



Referencje

Niniejszym zaświadczamy, iż firma BART Sp. z o.o. Sosnowiec ul. Będzińska 41/I wykonała na podstawie naszego zlecenia, następującą instalację:

System centralnego odkurzenia:

Proces: Szlifowanie podłóg autobusów sklejek drzewnych
 Rodzaj pyłu: Pył wybuchowy, drzewny
 Zainstalowana wydajność: 1800 m³/h przy podciśnieniu 35kPa
 Informacje dodatkowe: Instalacja wykonana dla 8 silników przy jednoczesnej pracy 4 z pompą rootsa i filtrem w obudowie dwięgkochłonnej. Instalacja zabezpieczona przeciwwybuchowo za pomocą klapy zwrotnej i deflektorów na filtrze.

Zleczone prace zostały wykonane rzetelnie i z należytą starannością, zgodnie z naszymi oczekiwaniami. Udana współpraca z firmą BART Sp. z o.o. pozwala nam rekomendować ją jako profesjonalnego wykonawcę, godnego polecenia innym inwestorom.



Zarząd spółki: Michael Joerg - Dieter Kobliger
 Hagen Steiner
 Hölger von der Heide
 DEUTSCHE BANK POLSKA S.A. w Warszawie
 (PL) 80 180 000 0000 0011 0019 0002
 Sąd Rejonowy w Poznaniu, VIII Wydział Gospodarczy
 KRS: 0000003195, REGON: 146180795
 NIP: 534-20-43-738, NIP UE: PL 5342043738
 Kapitał zakładowy: 221 940 000 PLN

www.man-ros.pl



MAN Bus Sp. z o.o.
 Siedziba Spółki i Fabryka Autobusów
 PL 62-090 Tarnowo Podgórna / Sady, ul. Piłsudskiego 4
 Tel. +48 61 891 4300, fax +48 61 891 4360
 Oddział w Starachowicach
 PL 27-200 Starachowice, ul. 1 Maja 12
 tel. +48 41 2734 110, fax +48 41 2734 111



LIST REFERENCYJNY

Polimex-Mostostal S.A. z siedzibą w Warszawie pragnie poświadczyć, że firma BART Sp. z o.o. Sosnowiec ul. Będzińska 41/I wykonała na Elektrociepłowni Białystok:

- instalację odpylania pyłów wybuchowych z hali rozładunku zrzębków
- instalację odpylania pyłów wybuchowych z przesiewacza
- instalację odciągu spalin z hali rozładunku
- instalację wentylacyjną sprężarkową

Zleczone prace zostały wykonane z należytą starannością rzetelnie i terminowo, zgodnie z dokumentacją techniczną oraz naszymi oczekiwaniami. Na zamontowane urządzenia i wykonaną instalację udzielono gwarancji. Do urządzeń dołączono pełną dokumentację odbiorową, deklaracje zgodności urządzeń z obowiązującymi przepisami w zakresie bezpieczeństwa i higieny pracy oraz ergonomii.

Dyrektor Projektu
Włodzimierz Sipiński
 Włodzimierz Sipiński

Polimex-Mostostal S.A., ul. Czackiego 15/17, 00-950 Warszawa, tel. + 48 22 8297100-09, fax +48 22 8260493, www.polimex-mostostal.pl
 NIP: 821-001-45-09, REGON: 71 025 20 31, KRŚ: 0000222460 Sąd Rejonowy w Warszawie XII Wydz. Gospodarczy Krajowego Rejestru Sądowego
 kapitał zakładowy: 18.574.225,00 PLN, kapitał wypłacony: 18.574.225,00 PLN



Katowice, dn. 6 października 2011

Referencje

Niniejszym zaświadczamy, iż firma BART Sp. z o.o. Sosnowiec ul. Będzińska 41/I na podstawie naszego zlecenia wykonała, dla Voxel S.A. ul. Wielicka 265 30-663 Kraków instalację wentylacji i klimatyzacji w Pracowniach diagnostyki obrazowej:

1. MR Zamość
2. MR Bydgoszcz
3. MR Warszawa
4. MCD PET-CT Łódź
5. PET-CT-MR Kraków

Zleczone prace zostały wykonane rzetelnie i z należytą starannością, zgodnie z naszymi oczekiwaniami. Udana współpraca z firmą BART Sp. z o.o. pozwala nam rekomendować ją jako profesjonalnego wykonawcę, godnego polecenia

VOXEL S.A.
 Prezes Zarządu
Jacek Łaska
 Jacek Łaska

VOXEL KRS: 0000251176 wydany przez Sąd Rejonowy dla Rejonu Śródmieście w Katowicach, XI Wydział Gospodarczy Krajowego Rejestru Sądowego
 NIP: 679 395 46 42 - REGON: 145017757 - ALKOM Bank S.A. w kanto 21 2409 0905 0000 4120 3001 1019 - Kapitał Akcyjny: 9 732 000,00 zł





ul. Będzińska 41/I
41-205 Sosnowiec

Regon 276741981
NIP PL 635-16-14-771

Tel. +48 32 256 22 33
Fax +48 32 256 22 35
info@bart-vent.pl

www.bart-vent.pl

Biuro Sosnowiec
ul. Będzińska 41/I
41-205 Sosnowiec
Tel. + 48 32 256 22 33
Fax + 48 32 256 22 35
info@bart-vent.pl

Biuro Wrocław
ul. Parkowa 13
51-616 Wrocław
Tel. + 48 71 722 35 00
Fax + 48 71 722 35 01
wroclaw@bart-vent.pl

